



Ingenieurbüro für Biologie

Eurofins Umwelt Österreich GmbH & Co. KG, Palmersstraße 2, 2351 Wr. Neudorf

Marktgemeinde Vösendorf

Schloßplatz 1

2331 Vösendorf

Ingenieurbericht

Auftrag

Auftrag vom / Zahl

Anlass der Untersuchung

Geschäftszahl

Unser Zeichen

Prüfberichtsnummer

Projektbearbeiter/in

Seewasseruntersuchung Teiche A-C

--

Beweissicherung

21215

E2403158

E2403158/02ING

Mag. Ulrich Purtscher

Ort der Probenahme

Datum der Probenahme

Probenübergabedatum

Prüfungszeitraum

Ausstellungsdatum des Berichts

Probennehmer:

Vösendorf

13.02.2024 und 29.02.2024

13.02.2024 und 29.02.2024

13.02.2024 - 11.03.2024

11.03.2024

Tobias Schmiedecker, MSc

Seitenzahl

Beilagen

1 von 4

**Prüfbericht Labor (E2402183_01LL),
(E2403158_01LL)**



Allgemeine Angaben zur Probenahme

Folgende Angaben gelten für alle entnommenen Proben

Verfahrensanweisungen Probenahme

ÖNORM M 6231: 2001 10 01

Richtlinie für ökologische Untersuchung und Bewertung von stehenden Gewässern

ÖNORM EN ISO 5667- 1: 2007 04 01

Wasserbeschaffenheit – Probenahme – Teil 1: Anleitung und Erstellung von Probenahme-programmen und Probenahmetechniken

ÖNORM EN ISO 5667- 4: 2022-02

Wasserbeschaffenheit - Probenahme - Teil 4: Anleitung zur Probenahme von natürlichen und künstlichen Seen

Probentransport

ÖNORM EN ISO 5667-3:(2018-05)

Wasserbeschaffenheit - Probenahme - Teil 3: Konservierung und Handhabung von Wasserproben

Beschreibung der Probenahmestelle(n) & Probenübersicht

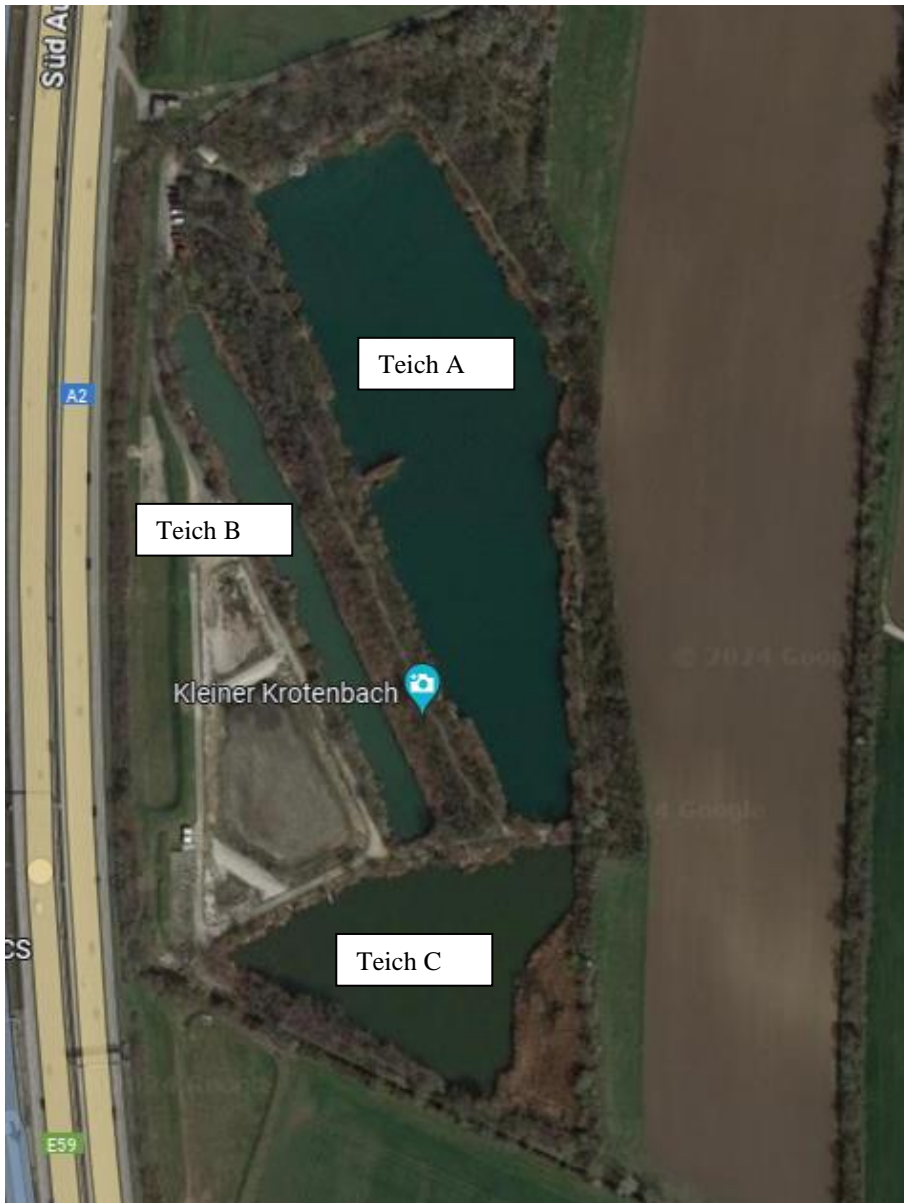
Probenahmedatum: 13.02.2024

Probe Nr.	1
Probenahmestellenbezeichnung	Oberflächenprobe; Teich A - vom Ufer aus -
Interne Probennummer	E2402183/001
Probe Nr.	2
Probenahmestellenbezeichnung	Oberflächenprobe; Teich B- vom Ufer aus -
Interne Probennummer	E2402183/002
Probe Nr.	3
Probenahmestellenbezeichnung	Oberflächenprobe; Teich C- vom Ufer aus -
Interne Probennummer	E2402183/003

Probenahmedatum: 29.02.2024

Probe Nr.	1
Probenahmestellenbezeichnung	Oberflächenprobe; Teich A - vom Ufer aus -
Interne Probennummer	E2403158/001
Probe Nr.	2
Probenahmestellenbezeichnung	Oberflächenprobe; Teich B- vom Ufer aus -
Interne Probennummer	E2403158/002
Probe Nr.	3
Probenahmestellenbezeichnung	Oberflächenprobe; Teich C - vom Ufer aus -
Interne Probennummer	E2403158/003

Lageskizze



Untersuchungsergebnisse

Die Untersuchungsergebnisse sind der Beilage „Prüfbericht Labor“ zu entnehmen und beziehen sich ausschließlich auf die gezogenen Probemuster.

Interpretation

Das Wasser aus den Teichen A und B erfüllt an beiden Probenahmeterminen hinsichtlich des Nährstoffgehaltes (Phosphor) die Vorgaben als Füllwasser für Badegewässer.

Der Nährstoffgehalt von Teich C liegt an beiden Terminen über dem Richtwert von 20µg/l. Eine Verwendung als Füllwasser für Badegewässer wird demnach nicht empfohlen werden.

Wr. Neudorf, am 11.03.2024
zeichnungsberechtigt
Mag. Ulrich Purtscher

Dieser Ingenieurbericht mit der Berichtsnr. E2403158/02ING, datiert mit 11.03.2024, besteht aus 2 Seiten und den oben angeführten Beilagen und besitzt ausschließlich im Original Gültigkeit. Im Falle einer Vervielfältigung oder Veröffentlichung dieser Ausfertigung darf der Inhalt nur wort- und formgetreu ohne Auslassung oder Zusatz wiedergegeben werden. Die auszugsweise Vervielfältigung oder Veröffentlichung bedarf der schriftlichen Zustimmung der Eurofins Umwelt Österreich GmbH & Co. KG. Die angegebenen Prüfergebnisse beziehen sich ausschließlich auf die untersuchten Prüfgegenstände. Es gelten die allgemeinen Geschäftsbedingungen der Eurofins Umwelt Österreich GmbH & Co. KG.

----- Ende des Ingenieurberichts -----