

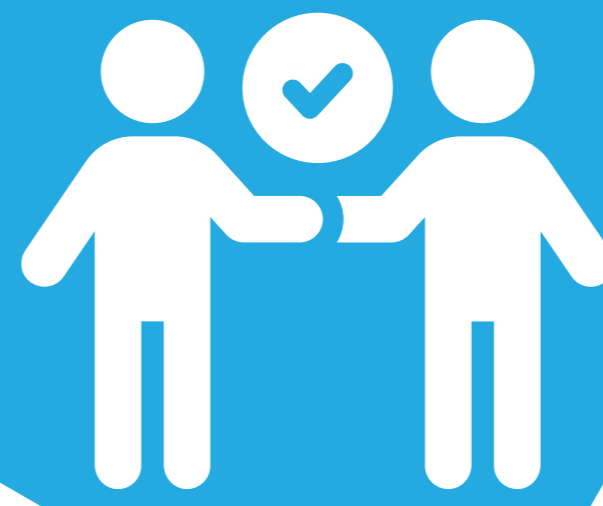
Skatepark Benützungsregeln

Der Skatepark ist für die Benutzung mit Skateboards, Inlineskates, BMX und Stunt-Scootern ausgelegt.



Freundlicher Umgang miteinander!

Wenn du auf den Skatepark kommst, begrüße alle, achte auf andere und dräng dich nicht vor.



Achtsam sein und Gefahr vermeiden!

Fahre vorausschauend und sitz nicht auf den Rampen herum, um Zusammenstöße zu vermeiden.



Hilfsbereitschaft zeigen!

Wenn jemand Hilfe benötigt, zögere nicht zu helfen.



Lärmpegel gering halten!

Achte darauf, den allgemeinen Lärmpegel möglichst gering zu halten.



Schutzausrüstung benutzen!

Die Benutzung von geeigneter Schutzausrüstung wird empfohlen.



Platz sauber halten!

Bitte entsorge deinen Müll in den dafür vorgesehenen Behältnissen.

ÖFFNUNGSZEITEN: täglich von 08:00 bis 22:00 Uhr | NOTRUF BEI VERLETZUNGEN: 144

Liebe Erziehungsberechtigte,

Kleinkinder auf diversen Fahrzeugen wie Laufrad, Roller, Fahrrad o. Ä. stellen eine besondere Gefahr für die Nutzer des Skateparks und vor allem auch für sich selbst dar. Die Anlage ist für diese Nutzung nicht geeignet. Rutschen, Klettern und Spiele jeglicher Art sind am gesamten Skatepark untersagt. Die Benutzung der Anlage erfolgt auf eigene Gefahr – Skate within your abilities!